

## ภาคผนวก ข

รูปประกอบการปฏิบัติตามมาตรการป้องกันและลดผลกระทบสิ่งแวดล้อม



รูปภาพแสดงการปฏิบัติตามมาตรการฯ ของโครงการ เดนิม จตุจักร (DENIM Jatujak)



รูปที่ 1 รั้วรอบพื้นที่โครงการ



รูปที่ 2 เจ้าหน้าที่ทำความสะอาดถนน



รูปที่ 3 ที่จอดรถของโครงการ







รูปที่ 6 เจ้าหน้าที่ทำความสะอาดบริเวณภายในโครงการ



รูปที่ 7 เจ้าหน้าที่ทำความสะอาดห้องพักรถ



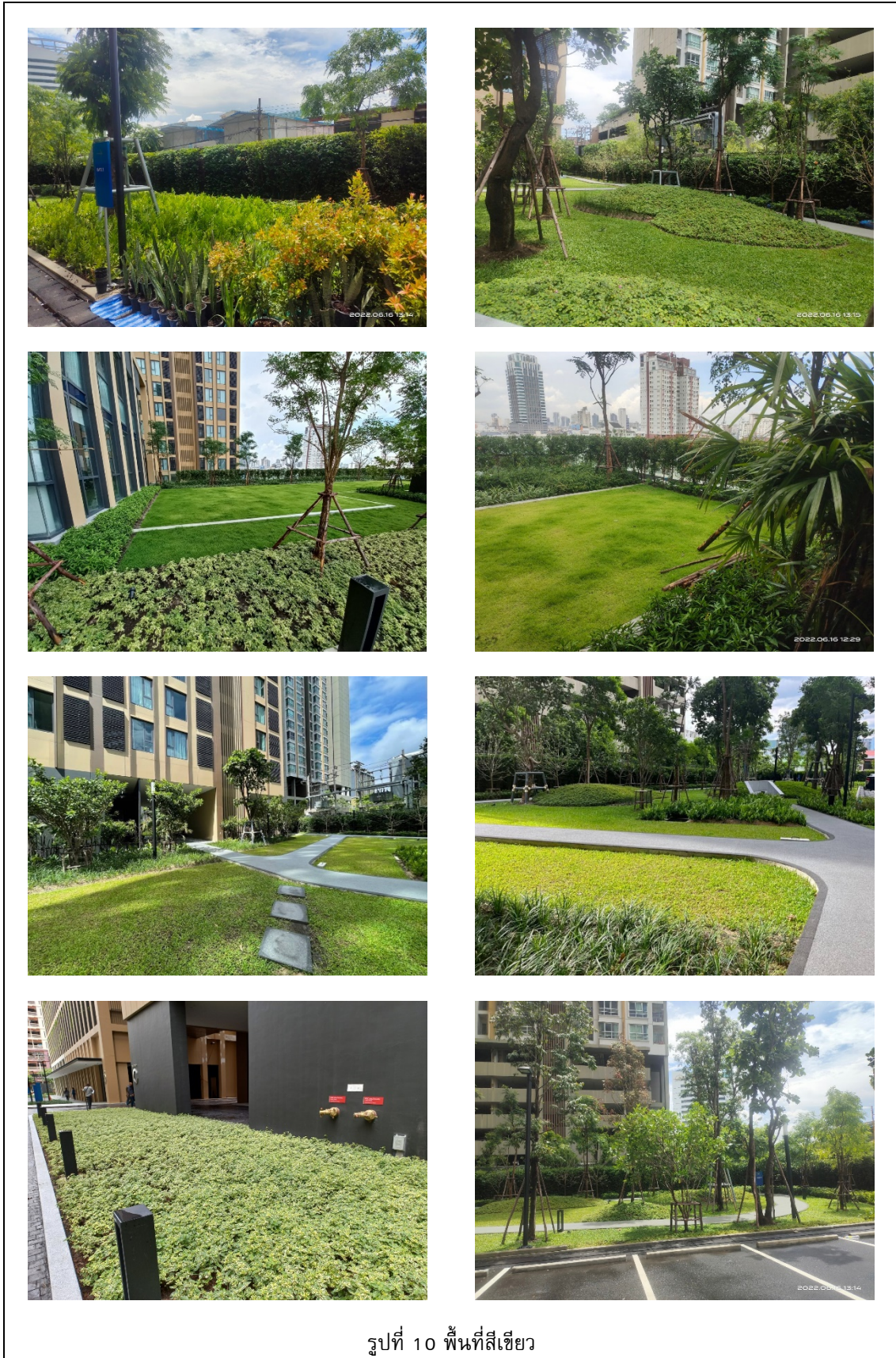
รูปที่ 8 เจ้าหน้าที่ดูแลพื้นที่สีเขียว



รูปที่ 9 ที่จอดรถสำหรับรถสาธารณะ



การปฏิบัติงานตามมาตรการฯ ของโครงการ เดนิม จตุจักร (DENIM Jatujak) (ระยะดำเนินการ)



รวบรวมการปฏิบัติงาน โดยเจ้าหน้าที่ของโครงการ และทีมงานบริษัท ทีเอ็นพี เอ็นไวรอนเม้นท์ จำกัด





รูปที่ 11 กล้องวงจรปิด (CCTV)



รูปที่ 12 เจ้าหน้าที่รักษาความปลอดภัย



รูปที่ 13 ป้ายชื่อและสัญลักษณ์การจราจรบนพื้นทางบริเวณด้านหน้าโครงการ



รูปที่ 14 ป้อมยาม



รูปที่ 15 เจ้าหน้าที่ขนย้ายมูลฝอย



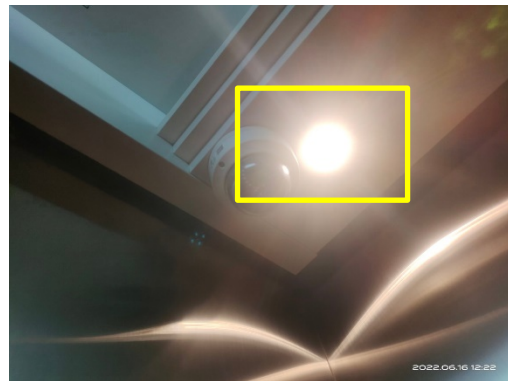
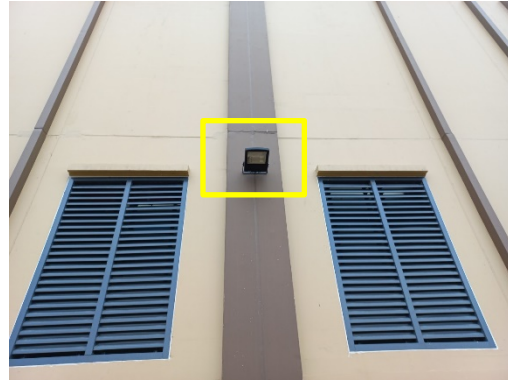
รูปที่ 16 ห้องพักขยะประจำชั้น



รูปที่ 17 ห้องพักขยะรวม



รูปที่ 18 ระบบไฟฟ้า



รูปที่ 19 สุขภัณฑ์ประหยัดพลังงาน



รูปที่ 20 เครื่องกำเนิดไฟฟ้าสำรอง (Generator)



รูปที่ 21 ป้าย “ระวังอันตรายไฟฟ้าแรงสูง”





รูปที่ 22 เครื่องตรวจจับควัน (Smoke Detector)



รูปที่ 23 หัวรับน้ำดับเพลิง



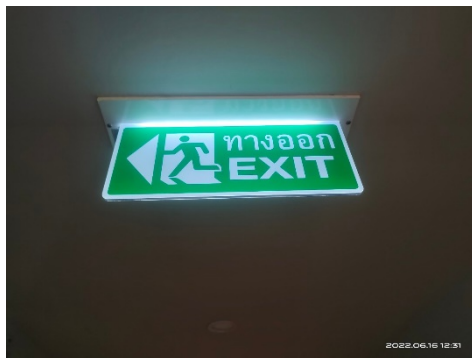
รูปที่ 24 แผนผังอาคาร



รูปที่ 25 ระบบเตือนอัคคีภัย



รูปที่ 26 อุปกรณ์ดับเพลิง



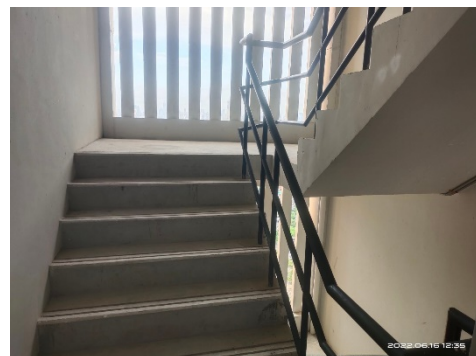
รูปที่ 27 ป้ายแสดงเส้นทางหนีไฟ



รูปที่ 28 ไฟส่องสว่างฉุกเฉิน



รูปที่ 29 ระบบหัวกระจายน้ำดับเพลิงอัตโนมัติ



รูปที่ 30 บันไดหนีไฟ

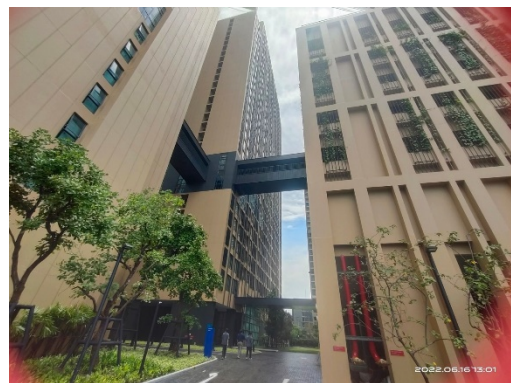
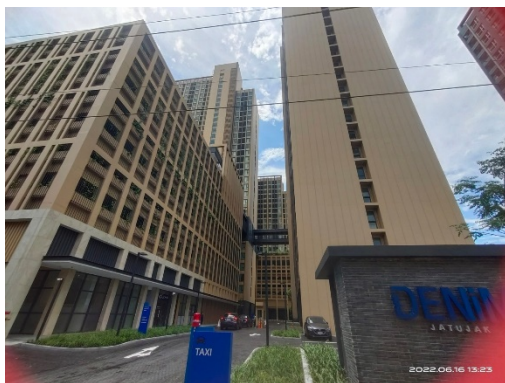




รูปที่ 31 จุดรวมพล



รูปที่ 32 ช่องระบายอากาศภายในอาคาร



รูปที่ 33 สภาพอาคาร ณ ปัจจุบัน